

Contents

- 5-9 Guided implant surgery with Planmeca all-in-one solution
جراحة الزرع الموجهة باستخدام تطبيقات شركة Planmeca التي توفر دمج جميع
العمليات الرقمية و تسهيل خطة العلاج

Mari Kivrunen & Anni Mattila

- 14-15 Working From Home Can Damage Your Teeth
يمكن أن يضر العمل من المنزل الأسنان

MINDA ZETLIN, CO-AUTHOR

- 17-25 Considerations for the provision of essential oral health
services in the context of COVID-19 Interim guidance
الإرشادات لتوفير خدمات صحة الفم الأساسية في سياق إرشادات كورونا
الوقتية (COVID-19)

Interim guidance

- 30-33 Lights, laser, cure! Time to focus on long-term eye health
ضوء ، ليزر ، علاج! حان الوقت للتركيز على صحة العين على المدى الطويل

Susan Winegrau, BS, RDH

- 34-37 Dentistry is completely safe with enhanced infection control
إجراءات طب الأسنان العلاجية آمنة تماماً مع تعزيز السيطرة على العدوى

Scott Froom, DDS/Stuart J. Froom, DDS

- 38-45 The race to develop paper-based tests for coronavirus
السباق في تطوير الاختبارات الورقية للفيروس كورونا

JOHNNY LOUIS

- 46-51 The Oral Gateway Microbiome: Implications for Systemic
Diseases Including COVID-19

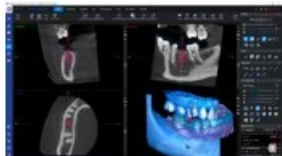
قد يسبب اختلال الزرع الجرثومية الفموية الطبيعية الإصابة بعدد من
الأمراض الجهازية من ضمنها الكوفيد

Mark L. Cannon, DDS, MS

- 56-61 Mastering Shade Selection in a Limited Area of the
Smile Zone

إتقان اختيار اللون في منطقة محدودة من منطقة الابتسامة

Scott Finlay, DDS, FAGD, FAACD



الشكل 5: تم تخطيط الزرع في Planmeca Romexis
Fig. 5: The implant planning was carried out in Planmeca Romexis*.



الشكل 1 أ و ب: يتم تسجيل الصور بالتسوية مع وميضون وجود الاستقطاب المتناوب لتوضيح التسميم الطبقي للظلال والسطح.
Figs. 1a and 1b: Images are recorded in RAW format with and without the cross-polarization filters in place to facilitate illustration of the stratification of shades and surface finish/texture.

المجلس الاستشاري

أد. أندريا موسيلي - جامعة جنيف
د. جان أهد - لوزان، سويسرا
أد. ديان صواب - عميد كلية طب الأسنان - جامعة دمشق، سوريا
أد. محمد الله الشامي - أستاذ الفم لتقنيات الريس لدى الأسنان والسنلة .
أد. علاء بكرى طب وفلس جامعة طب الأسنان قسم الترميم التجميلي، جامعة
أد. علاء درويش، عميد كلية طب الأسنان، جامعة العلوم والتكنولوجيا
أد. عمار العوا، رئيس جامعة دمشق (سوريا)
أد. طارق شرقوي - عميد كلية طب الأسنان، جامعة الأهرام الكندي مدينة ٦ أكتوبر
أد. محمد العراقي - كلية طب الأسنان - جامعة لكك سعدي
أد. مجيد أمين محمد أحمد عميد كلية طب الأسنان جامعة العلوم الحديثة والياب
القاهرة
أد. نور أحمد حبيب - عميد كلية طب الأسنان جامعة القاهرة سابقاً
د. هادي صا - مستشار منظمة الصحة العالمية، فلسطين
أد. منح حويطب - عميد كلية طب الأسنان الجامعة اللبنانية سابقاً
د. ديو مازو - استشاري تقويم أسنانياً
أد. هادي بزاوي - كلية طب الأسنان جامعة فريونو - كندا
رئيس المؤتمر الدكتور هشام العوا
عميد الترميم
أد. أحمد صادق أسنانياً في كلية طب الأسنان - جامعة دمشق
أد. محمد صفار مسلمان،
أد. فاطم صالح رئيس قسم التقويم - كلية طب الأسنان جامعة بيروت العربية
أد. محمد سلطان كلية طب الأسنان جامعة حلب
هد. فيصل السعدي، تكويرة في العيادات طب الأسنان



ISSUE NO.4.2020